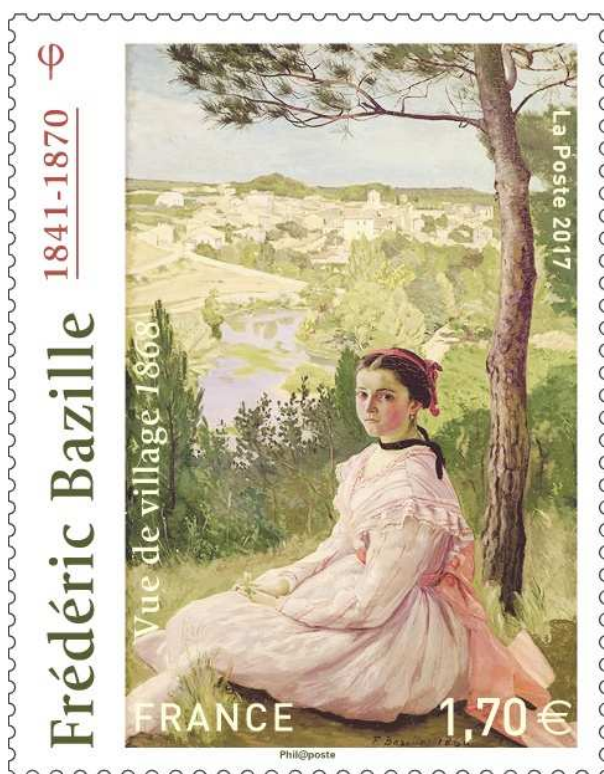


Frédéric Bazille 1841-1870



Visuel disponible sur demande

Le 20 février 2017, La Poste émet un timbre présentant une œuvre de Frédéric Bazille " Vue de village 1868 ". Cet artiste rejoint ainsi la série artistique créée par La Poste en 1961.



Le timbre est illustré par une toile peinte pendant l'été 1868, dans la résidence de campagne de la famille Bazille, le Mas Méric. Au premier plan, la fille d'un métayer italien des parents du peintre. Sa robe de mousseline blanche contraste avec la végétation qui l'entoure, procurant ainsi une forte impression de luminosité. L'arbre au second plan encadre le paysage et permet d'apprécier sa profondeur. On aperçoit en contrebas le village de Castelnau, proche de Montpellier, que traverse un petit fleuve côtier, le Lez. L'œuvre est conservée au Musée Henri Fabre à Montpellier.

Sources : Musée Fabre, Montpellier

Un peu d'histoire

Ces premières toiles sont clairement celles d'un peintre en devenir, influencé par le réalisme ou son ami Monet. L'artiste a néanmoins achevé de nombreux chefs-d'œuvre, dans lesquels s'affirme progressivement son génie singulier.

Il fréquente l'atelier du peintre suisse Charles Gleyre (1806-1874) où il rencontre Pierre-Auguste Renoir (1841-1919), Alfred Sisley (1839-1899) et Claude Monet (1840-1926).

Claude Monet et Frédéric Bazille deviennent des amis, louent un atelier rue Fürstenberg et travaillent ensemble. Frédéric Bazille aidera souvent financièrement Claude Monet, sans fortune familiale et dont les tableaux ne se vendaient pas à cette époque. Il agira de même avec Sisley et Renoir.

Une soixantaine de tableaux est parvenue jusqu'à nous. **Son travail est au cœur des grandes problématiques de la peinture d'avant-garde des années 1860** (la vie moderne, le renouvellement des genres traditionnels comme le portrait, le nu ou la nature morte, le plein air et la peinture claire, etc.). **Il est un acteur majeur, malgré sa disparition précoce, de la genèse de l'impressionnisme.**

Il s'éteint lors d'un assaut contre les prussiens à l'âge de 28 ans. Seulement sept années se sont écoulées depuis son début dans la peinture à Paris.

Sources : Musée d'Orsay & Rivage de Bohème

Les infos techniques

Création : Frédéric BAZILLE

Mise en page : Claude Perchat

Impression : Héliogravure

Format du timbre : 40,85 mm x 52 mm

Valeur faciale: 1,70 €

Tirage : 800 010 exemplaires

Mentions obligatoires : © Musée Fabre, Montpellier, France / Bridgeman Images

Les infos pratiques

Le timbre sera vendu en avant-première les 17 et 18 février 2017 à:

▪ **MONTPELLIER(34)**

Informations non communiquées

▪ **PARIS (75)**

Le Carré d'Encre, de 10 h à 18 h, 13 bis rue des Mathurins, 75009 Paris.

A partir 20 février 2017, il sera vendu dans certains bureaux de poste sur le site Internet www.laposte.fr/boutique, au Carré d'Encre, par abonnement ou par correspondance à Phil@poste Service Clients Z.I Avenue Benoît Frachon, BP 10106 Boulazac, 24051 PERIGUEUX CEDEX 09.

Contact Presse Phil@poste



Maryline GUILLET

maryline.guilet@laposte.fr

Tél. 01 41 87 42 33 * 06 32 77 39 65