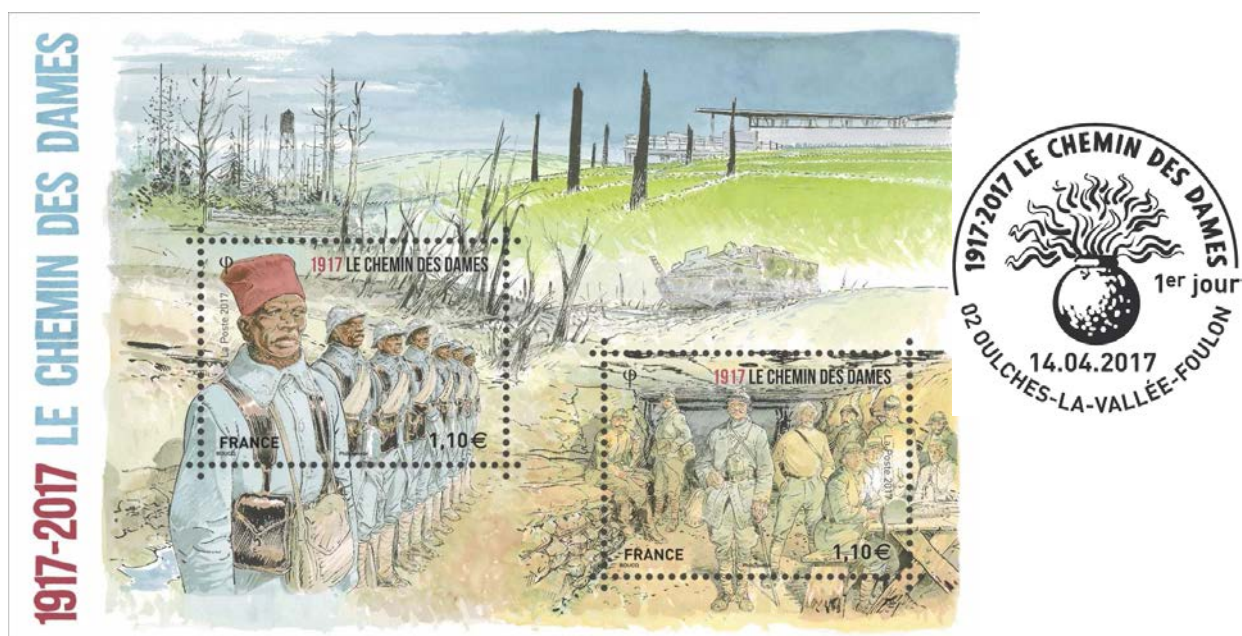


1917-2017 LE CHEMIN DES DAMES

Le 18 avril 2017, La Poste émet un bloc de timbres à l'occasion de la commémoration du centenaire de la bataille du Chemin des Dames.



En haut du bloc, à gauche est représenté l'observatoire du Plateau de Californie, sur la droite le musée de la Caverne du Dragon et les statues "Constellation de la douleur" de Christian Lapie.

Au premier plan et dans un timbre, les tirailleurs sénégalais qui vont payer un lourd tribut ; au loin un char Schneider CA1, l'un des mastodontes d'acier qui, embourbés et en panne, n'ont pas changé l'issue de la bataille ; dans un deuxième timbre, des soldats dans la caverne du Dragon.

Un peu d'histoire

La guerre de 1914 révèle toute l'importance stratégique du plateau, après la bataille de la Marne, les allemands s'accrochent à ces hauteurs de la Marne pour repousser les attaques françaises et britanniques (sept/oct. 1914).

L'année 1917 place le Chemin des Dames au centre des opérations militaires. En décidant d'attaquer le 16 avril entre Soissons et Reims, le général Nivelle compte sur la surprise pour remporter au Chemin des Dames une victoire décisive avec un million

d'hommes. En 15 jours les français comptent 100 000 pertes dont 40 000 morts. Sur 10 000 tirailleurs « sénégalais engagés », les deux tiers sont mis hors de combat sans avoir tiré un seul coup de feu.

Son échec provoque une crise sans précédent dans l'armée. La désillusion et la colère emportent les poilus. Il faut arrêter les frais et le 15 mai, le général Nivelle est remplacé par le maréchal Pétain.



© FRED KIHN / Le Lombard 2017

Sollicité par La Poste, **François Boucq** a réalisé ce bloc de deux timbres où il a mis en images, à l'encre et l'aquarelle, les soldats du Chemin des dames et le lieu de mémoire qu'est le musée de la Caverne du Dragon.

Célèbre dessinateur et scénariste de bande dessinée, seul sur des récits humoristiques, absurdes ou délirants, ou en collaboration avec des écrivains, François Boucq a déjà illustré la Grande Guerre dans "Paroles de Poilus" ou pour accompagner le récit "Le Feu" d'Henri Barbusse.

Les infos techniques

Création : François BOUCQ

Mise en page : Stéphane Humbert-Basset

Impression : héliogravure

Tirage : 450 000 exemplaires

Format du bloc : 130 mm x 85 mm (format de chaque timbre 40,85 mm x 30 mm)

Prix de vente du bloc indivisible : 2,20 € soit 2 timbres à 1,10 €

Mentions obligatoires : création François Boucq, mise en page Stéphane Humbert-Basset ; d'ap. photos Caverne du Dragon – Musée du Chemin des Dames ©F.MARLOT – CD02 ; Œuvre « Constellation de la douleur », 2007, Christian Lapie.

Création spéciale



Souvenir, 2 volets avec 1 feuillet reprenant les deux timbres du bloc.



Impression : héliogravure

Prix de vente : 6,20 €

Tirage : 42 000 ex

Mentions obligatoires : Timbres : création François Boucq, mise en page Stéphane Humbert-Basset.

Souvenir : création Stéphane Humbert-Basset, Photos de couverture : Musée ©SOBERKA Richard / hemis.fr ; Soldats © Tallandier / Bridgeman Images

A partir du 18 avril 2017, il sera vendu sur le site Internet www.laposte.fr/boutique, au Carré d'Encre, par abonnement ou par correspondance à Phil@poste Service Clients Z.I Avenue Benoît Frachon, BP 10106 Boulazac, 24051 PERIGUEUX CEDEX 09

Les infos pratiques

Le bloc sera vendu en avant-première les 14 & 15 avril 2017 à:

• **Oulches-la-Vallée-Foulon**
Informations non communiquées

• **PARIS (75)**
Le Carré d'Encre, de 10 h à 18 h, 13 bis rue des Mathurins, 75009 Paris.

Stéphane Humbert-Basset animera une séance de dédicaces le samedi 15 avril de 10h30 à 12h.

A partir du 18 avril 2017, il sera vendu dans certains bureaux de poste sur le site Internet www.laposte.fr/boutique, au Carré d'Encre, par abonnement ou par correspondance à Phil@poste Service Clients Z.I Avenue Benoît Frachon, BP 10106 Boulazac, 24051 PERIGUEUX CEDEX 09.

Contact Presse Phil@poste



Maryline GUILLET maryline.guilet@laposte.fr

Tél. 01 41 87 42 33 * 06 32 77 39 65