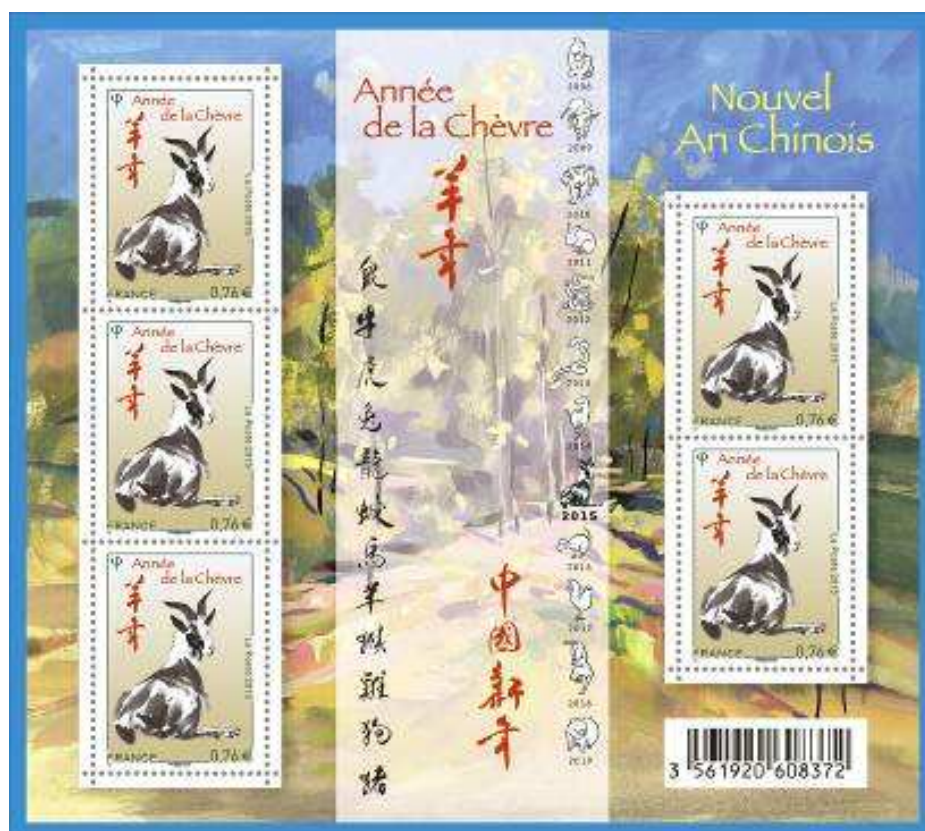


L'année de la chèvre, c'est du 19 février 2015 au 7 février 2016 !

La Poste vous fait vivre le nouvel an chinois, avec un bloc de timbres consacré à «l'Année de la chèvre».



Visuel disponible sur demande / Maquette non contractuelle

Auteur : Li Zhongyao

Peintre-calligraphe français, d'origine chinoise, cet artiste enseigne également au Centre culturel de Chine à Paris. Depuis 2006, il a contribué à la réalisation de la plupart des blocs célébrant le nouvel an chinois. Pour ce nouveau bloc de timbres « Année de la chèvre », **l'artiste sera présent au Carré d'Encre le 30 janvier et 31 janvier 2015, pour deux séances de dédicaces.**

Un peu d'histoire ...

Le premier calendrier astrologique est apparu sous le règne de l'empereur Huang Di au 3^{ème} millénaire avant Jésus-Christ.

Les empereurs chinois avaient interdit la pratique de l'astrologie en dehors de la cour, de peur, qu'elle puisse aider leurs adversaires.

L'astrologie chinoise se base sur des notions d'astronomie, de religion ainsi que sur le calendrier chinois traditionnel.

Une légende raconte que Bouddha, avant de mourir, avait appelé tous les animaux vivant sur terre et seulement douze d'entre eux se sont présentés devant lui. Il appela chaque année du cycle lunaire du nom des 12 animaux venus lui dire adieu. Et dans l'ordre d'arrivée : le rat, le buffle, le tigre, le lapin (ou lièvre), le dragon, le serpent, le cheval, la chèvre (ou bouc), le singe, le coq (ou phénix), le chien et enfin le cochon.

Cette légende explique de façon métaphorique la naissance du zodiaque chinois. L'animal qui domine votre année de naissance aura une influence considérable sur votre vie, votre caractère et sur votre destin.

La chèvre règnera sur l'année chinoise qui débutera le 19 Février 2015 et prendra fin le 7 février 2016.

Dans l'astrologie chinoise, la chèvre occupe la huitième position du cycle zodiacal chinois. Les natifs de l'année de la chèvre sont à la fois sympathiques et timides, affables et plutôt pessimistes. Le calme, la fiabilité, l'intelligence et la créativité qui les caractérisent en font des personnes très agréables à fréquenter.

A découvrir

Le souvenir philatélique

PV : 3,20€



Le document philatélique
PV : 5,02€

ANNÉE DE LA CHÈVRE

Collection Philatélique de Timbres-Postes Français

Les deux branches terrestres sont associées à deux animaux amicaux, le lapin et le bouc. Ils sont donc associés aux traits caractéristiques de ces deux espèces. Celle de l'astrologie française l'emporte, celle de l'année 2015 (le 29^{ème} du cycle de douze), occupe la huitième position du cycle des douze, celle de la chèvre et du coq, désignée par le caractère « 未 ».

La vertu de cette espèce - celle des Chinois, est la gentillesse, la douceur, la bonté et la fiabilité. La chèvre est un animal très apprécié de l'homme depuis la préhistoire. Chèvre et mouton, il s'apparente à l'homme, est doux, mais surtout, il est un animal très utile et très apprécié.

Cette légende philatélique chinoise, qui n'est pas associée par un caractère, est l'image des deux animaux amicaux. Elle est issue de la culture chinoise traditionnelle, celle de la chèvre et du coq. Elle est issue de la culture chinoise traditionnelle, celle de la chèvre et du coq.

Dans la mythologie chinoise, le mythe de la chèvre est très ancien. C'est la chèvre qui a sauvé l'humanité. Elle est issue de la culture chinoise traditionnelle, celle de la chèvre et du coq.

Les personnes nées l'année de la chèvre sont douces, sincères, courageuses, éprises d'esprit et aiment bien le lien.

Les infos techniques ...

Auteur : Li Zhongyao

Mise en page : Aurélie Barras

Impression : héliogravure

Format du timbre : 30 mm x 40 mm ; Format du bloc : 160 mm x 143 mm

Prix du bloc : 3,80 €

Valeur faciale d'un timbre : 0,76 €

Tirage : 700 000 exemplaires

Mentions obligatoires : Création de Z.LI

Les infos pratiques...

Le bloc, le souvenir philatélique et le document philatélique seront vendus en **avant-première le 30 & 31 Janvier 2015** à :

• **PARIS (75)**

Le Carré d'Encre , de 10 h à 18 h, 13 bis rue des Mathurins, 75009 Paris.

Dédicaces de l'artiste Li Zhongyao les 30 & 31 janvier 2015 de 10 h à 12 h et de 14h30 à 18 h au Carré d'Encre.

A partir du 2 février 2015, ils seront vendus : **dans certains bureaux de poste**, sur le **site Internet www.laposte.fr/timbres**, au **Carré d'Encre** et par correspondance à **Phil@poste Service Clients** Z.I Avenue Benoît Frachon, BP 10106 Boulazac, 24051 PERIGUEUX CEDEX 09.

Toute l'actualité du timbre sur www.laposte.fr/toutsurletimbre

CONTACTS PHIL@POSTE

PRESSE

Maryline GUILLET ☎: 01 41 87 42 33 maryline.guilet@laposte.fr
06 32 77 39 65

EVENEMENT

Valérie LEROUX ☎: 01 41 87 13 48 valerie.leroux@laposte.fr